



SERVICES CULTURE ÉDITIONS
RESSOURCES POUR
L'ÉDUCATION NATIONALE

**Ce document a été numérisé par le CRDP de Clermont-Ferrand
pour la
Base Nationale des Sujets d'Examens de l'enseignement professionnel**

Ce fichier numérique ne peut être reproduit, représenté, adapté ou traduit sans autorisation.

CAP Arts de la dentelle

EP1 Analyse d'une situation professionnelle

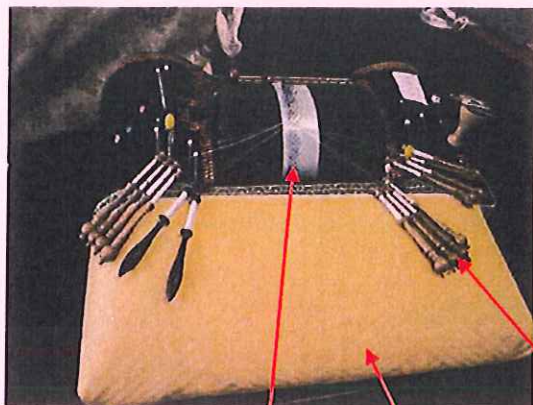
Partie technique et technologique

Corrigé

METROPOLE	SESSION 2011	CODE		
EXAMEN ET SPECIALITE	CAP ARTS DE LA DENTELLE OPTION FUSEAUX ET AIGUILLE			
INTITULE DE L'EPREUVE	EP1 B- ANALYSE D'UNE SITUATION PROFESSIONNELLE PARTIE TECHNIQUE ET TECHNOLOGIQUE			
TYPE	CORRIGE	DUREE 1H	COEF 4	PAGE 1/5

Question N°1

On vous demande d'identifier et de citer les outils et matériels figurant sur les photos de cette page.
2,5 points (0.25 point par réponse).



Carte à poinçonner

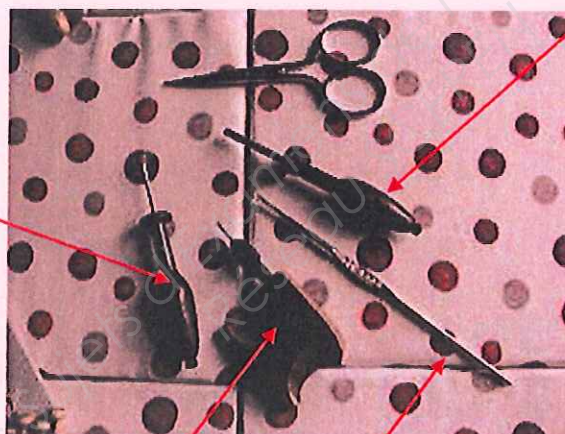


Carreau plat

Fuseaux

Carreau traditionnel

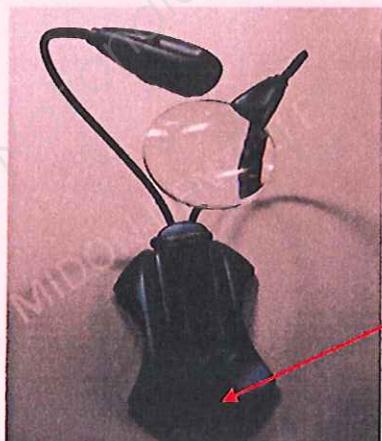
Enfonce épingle



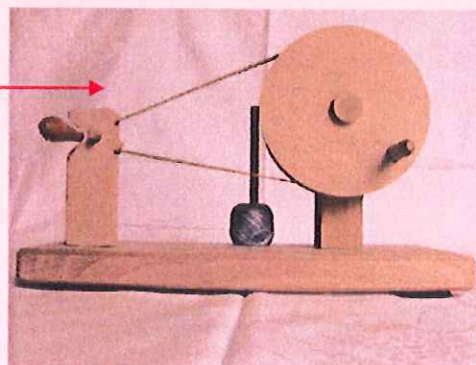
Arrache épingle

Piquoir

Crochet



Lampe



Bobinoir

Question N°2

CAP ARTS DE LA DENTELLE	CODE
. EP1 – ANALYSE D'UNE SITUATION PROFESSIONNELLE PARTIE TECHNIQUE ET TECHNOLOGIQUE	2/5

Pour effectuer une dentelle au fuseau, vous pouvez utiliser les 2 types de carreaux représentés ci-dessus. Quels sont les avantages et les inconvénients de chacun de ces deux carreaux ?

1 point (0,5 point par réponse)

- **Le carreau traditionnel est le plus souvent utilisé pour des dentelles à fils continus. La légère inclinaison des bords et le poids des fuseaux permettent la tension des fils.**
- **Le carreau plat s'utilise pour des dentelles à fils coupés, il permet toutes les formes de dentelles.**

Question N°3

Donnez une définition de la fibre textile. 0,5 point.

Élément de forme allongée qui composent la matière textile.

Question N°4

Citez les différentes origines des fibres suivantes. 3 points (0.5 point par réponse).

- **Lin : naturelle végétale**
- **Laine : naturelle animale**
- **Sisal : naturelle végétale**
- **Soie : naturelle animale**
- **Acrylique : chimique synthétique**
- **Chlorofibres : chimique synthétique**

Question N°5

Le coton est un textile d'origine naturelle végétale. Citez et expliquez les différentes étapes de fabrication d'un fil de coton, de la cueillette à la filature. 5 points (0,5 point par réponse).

Les fibres de coton constituent le fruit d'un arbuste qui pousse dans les régions chaudes et humides.

- **Cueillette des capsules ;**
- **Egrenage : séparation des fibres et des graines ;**
- **Battage et triage pour éliminer les poussières et corps étrangers ;**
- **Mise en balles pour être envoyé dans les filatures ;**
- **Ouvrage : les balles sont ouvertes et les fibres sont aérées pour obtenir une bourre moins tassée ;**
- **Battage : la bourre est réduite en flocon. Débarrassée des impuretés légères, elle est étalée en nappe ;**
- **Cardage : la bourre est démêlée, les fibres longues sont peignées ;**
- **Doublage : pour régulariser l'épaisseur du ruban obtenu ;**
- **Etirage : pour diminuer le volume du ruban et le transformer en mèche ;**
- **Filage : le métier transforme la mèche en fil par étirage et torsion.**

Question N°6

Citez les caractéristiques physiques et chimiques du coton. 1 point (0,5 par réponse).

- **Aspect : les fibres sont claires, soyeuses ;**
- **Composition : le coton est formé de cellulose.**

CAP ARTS DE LA DENTELLE	CODE
EP1 – ANALYSE D'UNE SITUATION PROFESSIONNELLE PARTIE TECHNIQUE ET TECHNOLOGIQUE	3/5

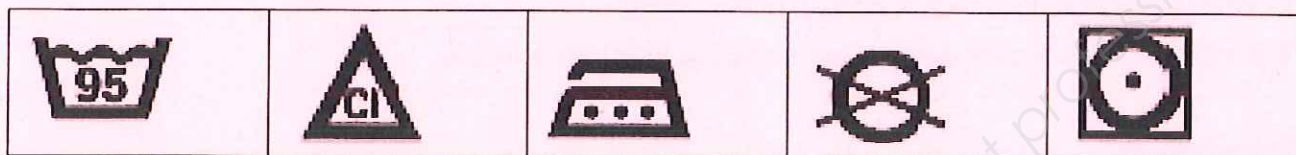
Question N°7

Quel aspect aura le coton après avoir été « mercerisé » ? **0,5 point.**

Le coton sera plus brillant et plus solide.

Question N°8

Inscrivez le code d'entretien d'un coton blanc sous forme de pictogrammes dans les cases réservées à cet effet ci-dessous. **1,5 points (0,5 point par réponse).**



Question N°9

Après avoir lu le document ci-dessous, donnez la signification de l'abréviation TMS. **0,5 point.**

Troubles musculo-squelettiques

Question N°10

Après avoir lu le document ci-dessous, surlignez :

- En rouge : les zones du corps souvent affectées par les TMS ;
- En jaune : les effets sur la santé ;
- En bleu : comment sont reconnues ces pathologies ?
- En vert : les principaux facteurs de risque de TMS pouvant vous affecter dans votre métier de dentellière. **2 points (0,5 point par réponse).**

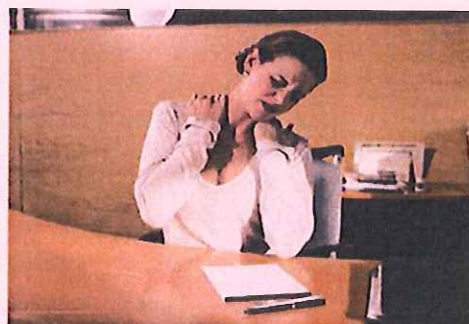
Les troubles musculo-squelettiques (TMS) affectent les muscles, les tendons, les ligaments, les nerfs au niveau des articulations des membres supérieurs (épaules, coudes, mains, poignets) et des membres inférieurs (genoux, chevilles) et la colonne vertébrale.

Les TMS sont responsables de douleur, de raideur, de perte de mobilité et de force, et peuvent entraîner des incapacités fonctionnelles permanentes...

Ils peuvent avoir des répercussions importantes sur la vie professionnelle et privée des personnes atteintes. Certaines de ces pathologies sont reconnues comme maladies professionnelles et peuvent donc faire l'objet d'une indemnisation.

Les TMS sont dus à divers facteurs de risque parmi lesquels les facteurs professionnels occupent une place importante. Ils concernent la forte répétitivité des gestes, les efforts excessifs, les postures inconfortables ou maintenues durant de longues périodes. Ils sont aussi liés à l'organisation du travail et à la perception négative du contexte de travail, par exemple le manque de soutien, l'état de stress lié au travail...

Certains facteurs individuels tels que le vieillissement, des antécédents de fracture ou de diabète peuvent également intervenir dans la survenue des TMS.



CAP ARTS DE LA DENTELLE	CODE
. EP1 – ANALYSE D'UNE SITUATION PROFESSIONNELLE PARTIE TECHNIQUE ET TECHNOLOGIQUE	4/5

Question N°11

Indiquez 4 mesures prises pour limiter l'apparition de TMS, dans l'exercice de votre métier de dentellière. **2 points (0,5 point par réponse).**

- ***Siège ergonomique réglable ;***
- ***Repose pieds ;***
- ***Pauses régulières ;***
- ***Hauteur du poste de travail réglable.***

Question N°12

L'aménagement des locaux permet une meilleure qualité de travail, citez 2 règles à respecter dans le cas de l'aménagement d'un d'atelier de dentelles ? **0,5 point (0,25 point par réponse).**

- ***L'éclairage : privilégier l'éclairage naturel. Il faut éviter l'éblouissement et les zones d'ombre ;***
- ***L'environnement sonore : Le bruit et les vibrations sont à éviter ou à réduire autant que possible afin d'éviter la fatigue de l'opérateur.***

CAP ARTS DE LA DENTELLE	CODE
EP1 – ANALYSE D'UNE SITUATION PROFESSIONNELLE PARTIE TECHNIQUE ET TECHNOLOGIQUE	5/5

